

開催概要

2026年6月開講、月1回で2年間、24回の講座を開催

●基本タイムスケジュール

日曜日 10:00 ~ 16:30

10:00 ~ 10:30 講師・医院紹介 10:30 ~ 12:30 講義 12:30 ~ 13:30 昼食・休憩
13:30 ~ 16:00 実習（講義） 16:00 ~ 16:30 まとめ

セミナー受講形態（対面セミナー・Zoom・録画視聴）

メイン会場

講師が在籍している歯科医院で、講師が講演、実習指導する会場。
受講生はこの会場で受講し、実習をお受けください。

サテライト会場

ZOOM を介してメイン会場と同じ形態で、すべての講座の受講ができます。
サテライト会場では学生、研修医は無料で受講できます。
サテライト会場の医院に所属する歯科医師、スタッフの受講は資格、人数制限なし

オンライン受講

受講生はオンラインで自分の好きな場所で受講でき、指導する歯科医師がいる場所で実習が可能です。
座学は若手歯科医師に限定せず、院長、勤務医、スタッフも受講できます。

録画視聴

講座は日曜日開催ですが、ご都合のいい日時、場所で録画視聴できる講座もあります。

受講料

①学生・研修医は無料

②学生・研修医以外の受講料

各サテライト会場、もしくは歯科業務標準化機構にメール (ysa@wonder.ocn.ne.jp) で、お問い合わせください。

●別途費用：実習に参加する場合は講師使用機材（消耗品）・模型・豚下顎・備品の費用が必要です。

若手歯科医師対象臨床セミナー参加申し込み方法

参加をご希望の方は、お近くのサテライト会場へ直接お申し込みください。または、
歯科業務標準化機構のホームページ内の申し込みフォームからお申し込みください。



詳しくは (https://dssso.info/dssso_seminar/sd-seminar2026/) をご覧ください。
←こちらの QR コードからもアクセスできます。

主催

一般社団法人 歯科業務標準化機構
〒542-0081 大阪市中央区南船場 1-11-9 長堀安田ビル
電話：06-6266-5758 FAX：06-6271-6254

共催



株式会社 オール・デンタル・ジャパン
〒111-0052 東京都台東区柳橋 2-5-6

Standardization Dental Seminar

臨床現場は 学びの宝石箱

一般社団法人 歯科業務標準化機構

最新のセミナー情報は
こちらからご確認ください



若手歯科医師対象臨床セミナー

2026年6月～2028年5月（対面セミナー・Zoom・録画視聴）

受講受付中！ 学生・研修医 無料

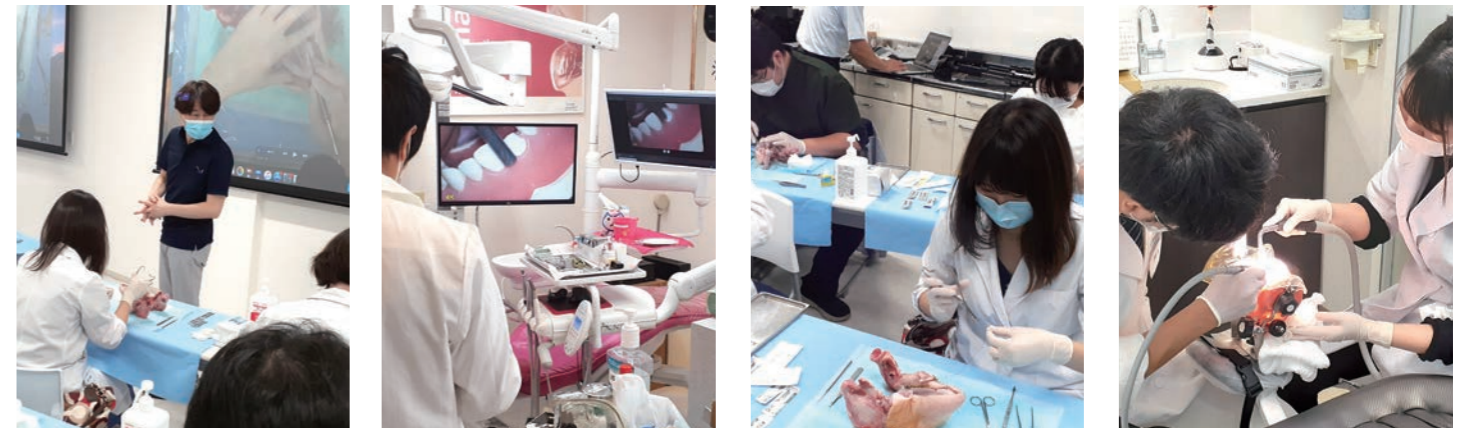
若手歯科医師の受講のお申し込みは、お近くのサテライト会場まで直接お問い合わせください。

第一線で活躍している先生から 臨床現場で実践的な学びを受ける

2022年6月から2年間、日曜日の10時～16時30分、月1回24回コースで始めた若手歯科医師対象臨床セミナー（Standardization Dental Seminar）は同様の内容で2026年以降も継続していきます。基本的に国試合格後5年以内・臨床経験3年以内の歯科医師が対象ですが、受講に資格、年齢制限はありませんので、若手歯科医師以外のスタッフも受講できます。歯科衛生士、管理栄養士などの歯科スタッフにも受講していただきたい講座がたくさんあります。

各医院のホームページはQRコードから。無料受講・受講に関するお問い合わせは各医院まで。

国試合格後5年以内、臨床経験3年以内の歯科医師が対象ですが、年齢、資格制限はありません。若手歯科医師以外の方も受講できます。



サテライト会場受講生募集中!

お近くの下記サテライト会場、または事務局にお申込みください。
学生・研修医は受講料が無料！（実習用模型等の費用は別途必要）

北海道	(医社団) 秀和会 つがやす歯科医院 (スクリボ 理絵先生) 〒080-0020 北海道帯広市西10条南9丁目5-5 電話: 0155-21-2002	関東7	Life Medical Group 今井歯科 (今井恭一郎先生) 〒340-0822 埼玉県八潮市大瀬6-1-1 TIMBER SQUARE102 電話: 080-7011-7908
東北1	近藤歯科医院 (近藤公一先生) 〒987-2216 宮城県栗原市築館伊豆1-3-20 電話: 0228-22-4182	東京1	こばやし歯科クリニック (小林健一郎先生) 〒132-0021 東京都江戸川区中央4丁目11-8 アルカディア親水公園ビル 電話: 03-3653-7567
関東1	(医社団) 夢仁会 中村歯科医院 (中村武仁先生) 〒299-0257 千葉県袖ヶ浦市神納1-7-5 電話: 0438-62-4849	東京2	(医社団) Compassion 宇田川歯科医院 (宇田川義朗先生) 〒133-0056 東京都江戸川区南小岩7-6-1 電話: 03-3650-1181
関東2	(医社団) 健美会 いわいグリーン歯科・矯正歯科 (坂本健二郎先生) 〒306-0632 茨城県坂東市辺田635-1 電話: 0297-47-5151	北陸	(医社団) 金沢青葉会 あおば歯科クリニック (高橋善昭先生) 〒920-3124 石川県金沢市荒屋1丁目83-2 電話: 076-257-7070
関東3	(医社団) 慎雅 歯科いとう成田 (伊藤慎先生) 〒286-0033 千葉県成田市花崎町816ラ・エント成田3F 電話: 0476-29-4455	中部1	(医) ふき歯科クリニック (河内洋順先生) 〒470-2531 愛知県知多郡武豊町富貴外面50-4 電話: 0569-73-4420
関東4	(医社団) 千歯会 おゆみ野総合歯科クリニック (秋庭弘和先生) 〒266-0031 千葉県千葉市緑区おゆみ野4-3-9 電話: 043-300-3939	中部2	(医) community health builders かずもりおしむら歯科・矯正歯科・口腔機能クリニック (押村憲昭先生) 〒453-0855 愛知県名古屋市中村区烏森町8-306 電話: 052-433-4488
関東5	(医社団) 十善会 いわせ歯科 (岩瀬治先生) 〒289-0312 千葉県香取市本郷1000 電話: 0478-80-1133	中部3	(医) マイアベニュー なみき通り歯科・矯正歯科 (安藤壮吾先生) 〒457-0841 愛知県名古屋市中村区豊田2-2-1 電話: 052-693-8280
関東6	(医社団) 笑顔を育む会 三ツ境駅前スマイル歯科 (樋田秀一先生) 〒246-0022 神奈川県横浜市瀬谷区三ツ境15-1 電話: 045-369-1182	中部4	おひさま歯科・子ども歯科 (松本崇先生) 〒478-0031 愛知県知多市旭6-43 電話: 0569-43-4618

中部5	(医) 裕誠会 たかしま歯科 (高嶋俊裕先生) 〒496-0853 愛知県津島市宮川町1-97-2 電話: 0567-26-3939	中国2	(医社団) 敬崇会 猪原[食べる]総合歯科医療クリニック (猪原健先生) 〒720-0824 広島県福山市多治米町5-28-15 電話: 084-959-4601
中部6	(医) 良実会 ハビネス歯科おとなこども歯科 (稲吉孝介先生) 〒444-0103 愛知県額田郡幸田町大字大草字広野78-1 電話: 0564-62-0505	中国3	(医社団) 華城会 はなふさ歯科医院 (華房英樹先生) 〒702-8026 岡山県岡山市南区浦安本町73-6 電話: 086-265-7007
中部7	(医) 夢真会 せご歯科クリニック (世古武嗣先生) 〒519-2181 三重県多気郡多気町相可1001-1 電話: 0598-38-8000	四国	(医) 仁和会 カナザキ歯科 (金崎伸幸先生) 〒791-0245 愛媛県松山市南梅本町甲878-5 電話: 089-970-4182
中部8	(医) 志朋会 やまむら総合歯科 矯正歯科 (山村昌弘先生) 〒448-0001 愛知県刈谷市井ヶ谷町沼田21番地 電話: 0566-63-9777	北九州	(医) 将和会 ケイズ歯科・矯正歯科クリニック (瓜生和彦先生) 〒803-0845 福岡県北九州市小倉北区上津津3丁目3-3 アクロスプラザ津津2F 電話: 093-653-1313
大阪1	(医) 育歩会 坂井歯科医院 (坂井秀明先生) 〒572-0084 大阪府寝屋川市香里南之町14-9 彩テラス2階 電話: 072-834-6480	中九州	(医) 熊本幸良会 けやき通り歯科・矯正歯科 (西村幸郎先生) 〒862-0962 熊本県熊本市南区田迎2丁目18-12 電話: 096-379-9295
大阪2	(医) I's MEDICAL 安部歯科医院 (安部逸世先生) 〒578-0963 大阪府東大阪市新庄2-8-13 電話: 06-6744-4114	南九州1	(医) 優風会 いそわき歯科 (磯脇浩二先生) 〒899-5106 鹿児島県霧島市隼人町内山田1丁目149-16 電話: 0995-73-4185
大阪3	(医) 祐愛会 西村歯科 (西村有祐先生) 〒590-0905 大阪府堺市堺区鉄砲町16-1 七道駅前マンション1F 電話: 072-229-6474	南九州2	(医) 仁慈会 太田歯科医院 (太田博見先生) 〒890-0063 鹿児島県鹿児島市鴨池2-24-14 電話: 099-251-7007
中国1	(医社団) 湧泉会 ひまわり歯科 (岡本佳明先生) 〒736-0064 広島県安芸郡海田町昭和中和中町2-38 電話: 082-820-0800	沖縄	(医社団) 秋桜会 ファーストデンタルクリニック SAKURA (田熊啓弘先生) 〒901-2126 沖縄県浦添市宮城3-3-1 電話: 098-875-8044

若手歯科医師対象臨床セミナーメイン会場

(日程・テーマ・講師・会場・録画視聴の可否)

2026年6月～2028年5月(対面セミナー・Zoom・録画視聴)

※QRコードから開催日、セミナー概要、講師紹介等の詳細情報をご確認いただけます。

2026年6月21日(日)／保険 録画視聴可

講師：小野清一郎先生 会場：医療法人社団ビクトリア会 小野歯科医院 神奈川県横浜市泉区中田南5丁目65-19



収入を飛躍的に増やせる保険診療

講師名：小野清一郎(おのせいいちろう) 施設名：医療法人社団ビクトリア会 小野歯科医院 経歴：福岡県立九州歯科大学卒業、福岡県立九州歯科大学大学院修了(小児歯科学)、公立大学法人九州歯科大学歯学部臨床教授、鶴見大学歯学部 非常勤講師 所属学会：日本小児歯科学会、日本歯科医療管理学会、社会歯科学会、日本歯科薬物療法学会、日本口腔検査学会、日本外傷歯学会、国際歯科学士会(ICD) 現職：日本歯科医療管理学会社会保険委員会副委員長、日本口腔検査学会理事、国際歯科学士会常任理事、カルテンジャー合同制作委員会ゼネラルプロデューサー、泉区歯科医師会副会長



2026年7月5日(日)／経営(予防歯科・カウンセリング) 録画視聴可

講師：坂井秀明先生・山川琢也先生 会場：医療法人育歩会 坂井歯科医院 大阪府寝屋川市香里南之町16-15 JAビル3階



医院経営は多くの患者さんに来院頂き喜ばれ、スタッフにはやりがいを感じる職場作りを理想としています。コアサービスである良質の治療技術の提供は絶対に必要なことですが、そのコアサービスを補完するサブサービスは同様に重要です。このサブサービスについてのさまざまな取り組みやコンサルなどをご紹介させていただきます。

講師名：坂井秀明(さかいひであき) 施設名：医療法人育歩会 坂井歯科医院/かほりまち歯科 経歴：福岡歯科大学卒業 所属学会：日本口腔インプラント学会、日本歯周病学会、日本アンチエイジング歯科学会、(社)日本歯科先端技術研究所 その他：NDIF 会長、全国歯科インプラント連盟理事、米国財団法人野口医学研究所理事、インディアナ大学医学部解剖学|顎顔面顔蓋部|臨床解剖認定医、デンタルサクセス経営研究会主宰、IUSD ジャパンインプラントプラクティス認定医、米国財団法人野口医学研究所理事、大阪歯科大学客員講師 講師名：山川琢也(やまかわたくや) 施設名：医療法人育歩会 坂井歯科医院/かほりまち歯科(総副院長) その他：マーケティング・財務・人材採用・新人教育など幅広い業務を抱えつつ、補綴コンサルでは、通算1万人以上を担当、自費総額15億超(年間自費率50%)を達成するという、まさにスーパー事務長です。



2026年8月30日(日)／歯内療法 実習・録画視聴不可

講師：伊藤創平先生 会場：医療法人社団創世会 ITO DENTAL OFFICE 千葉県浦安市入船4-1-1-401



日常臨床に活かせる歯内療法に関するポイントを講義にて解説後、模型を用いてNi-Ti ローターファイルによる根管形成とバイオセラミックシーラーによる根管充填実習

講師名：伊藤創平(いとう そうへい) 施設名：医療法人社団創世会 ITO DENTAL OFFICE 経歴：新潟大学歯学部卒業 所属学会：日本歯内療法学会、AAE(AMERICAN ASSOCIATION OF ENDODONTISTS) その他：PESCI 認定医、石井歯内療法研修会インストラクター、歯科医師臨床研修指導歯科医



2026年9月20日(日)／グローバルスタンダード 日程：9月20日(日)AM10:00～PM4:30 録画視聴可 (ハワイ時間：9月19日(土)PM3:00～PM9:30)

講師：田熊啓弘先生・Mie Kato Choe(未絵加藤 崔)・Riichiro Sato(佐藤 理一郎)・Shingo Seki(関真吾) 会場：Ko'olani Condos(1177 Queen St, Honolulu, HI 96814 アメリカ合衆国)



テーマ：グローバルスタンダード ハワイで学ぶアメリカの歯科と予防歯科

講師名：田熊啓弘(たぐま あきひろ) 施設名：医療法人社団秋桜会ファーストデンタルクリニック SAKURA & URUMA 経歴・資格：崎歯科大学卒業、コイスメンター@Kois Center、コイスセンター指導医、米国抗加齢医学会(A4M) 専門医、ICOI 国際インプラント学会専門医・指導医、日本口腔インプラント学会専修医、JOSG 成人・小児矯正認定医、PASS 咬合専門医・指導医、IPSG 咬合認定医、日本顎咬合学会認定医

講師名：Mie Kato Choe 未絵加藤 崔(みえかとう ちゅえ) 資格：歯科衛生士(日米歯科衛生士ダブルライセンス) 函館歯科衛生士専門学校を卒業後、同市内の歯科医院に勤務。1993年、ハワイ州に留学、ホノルルの歯科医院にDAとして勤務、2003年にハワイ大学看護学部歯科衛生士科卒業、ハワイ州初の日本人歯科衛生士となる。

講師名：Riichiro Sato, D.M.D., PH.D. 佐藤理一郎(さとら りいちろう) 施設名：ホノルル歯科医院院長 1978年にワシントン大学卒業。1979年に若手医科大学歯学部入学。1985年日本歯科医師免許取得。1987年に全米歯科医師免許取得。1992年ハワイ州歯科医師免許取得後、ハワイ州ホノルルにおいて開業。2017年若手医科大学歯学部の客員教授の称号を授与

講師名：Shingo Seki(関真吾) 歯科技工士 Kraftworks Hawaii LLC オーナーテクニシャン) 新東京歯科技工専門学校卒、日本で14年間歯科技工士として勤務。2004年遼米、ハワイのD-net Dental Laboratory Inc.にて2022年までマネージャー、2023年よりKraftworks Hawaii LLC オーナーテクニシャンとして現在に至る。



2026年10月18日(日)／予防歯科 録画視聴可

講師：宇田川義朗先生・池尾隆先生 会場：医療法人社団 Compassion 宇田川歯科医院 東京都江戸川区南小岩7-6-1



カリエスマネジメント

講師名：宇田川義朗(うだがわ よしあき) 施設名：医療法人社団 Compassion 宇田川歯科医院 経歴：長崎大学歯学部卒業 所属学会：日本ヘルスケア科学会、日本歯周病学会、日本総合歯科学会 その他：中野予防歯科研修会、東京ヘルスケアグループ NPO 法人ウェルビーイング、NPO 法人日本フッ化物むし歯予防協会、NPO 法人ウォーターフロリデーションファンド、DFC、歯科医師臨床研修指導歯科医

「患者さんの「知りたい」に応える歯科栄養～食同源→歯科医師・歯科衛生士・管理栄養士の役割は？」

講師名：池尾隆(いけおたかし) 施設名：大阪歯科大学歯学部生化学講座 主任教授 資格：医学教育専門家(日本医学教育学会認定) 所属学会：日本歯科医学教育学会、日本歯科衛生教育学会、日本医学教育学会ほか



2026年11月15日(日)／医科歯科連携 実習・録画視聴可

講師：猪原健先生・押村憲昭先生 会場：医療法人敬崇会 猪原[食べる]総合歯科医療クリニック 広島県福山市多治米町5丁目28-15



高齢者に寄り添う医科歯科連携

講師名：猪原 健(いのほら けん) 施設名：医療法人社団敬崇会 猪原[食べる]総合歯科医療クリニック 経歴：東京医科歯科大学歯学部卒業、東京医科歯科大学大学院修了、グロービス経営大学院修了経営学修士(MBA) 所属学会：日本老年歯科医学会 認定医・代議員、日本補綴歯科学会、日本歯周病学会、日本顎顔面補綴学会、日本摂食嚥下リハビリテーション学会、日本在宅医療連合学会 理事、ヒューマンインタフェース学会 その他：東京科学大学大学院非常勤講師、岡山大学大学院非常勤講師、介護支援専門員 著書：よくわかる歯科訪問診療(永末書店)、よくわかる高齢者歯科学(永末書店)、高齢者の状態に合わせた義歯・補綴治療(医歯薬出版)

噛めるがゴールから食べるがゴールへの外来診療のパラダイムシフト

講師名：押村 憲昭(おしむらのりあき) 施設名：かすもりおしむら歯科・矯正歯科・口腔機能クリニック 経歴：愛知学院大学歯学部卒業 所属学会：日本歯内療法学会、日本歯周病学会、日本臨床歯周病学会、日本顎咬合学会、日本皮膚免疫アレルギー学会、日本糖尿病学会 著書：その皮膚疾患 歯科治療で治るかも(クインテッセンス出版)、Visual Dermatology 歯科と連携して治す皮膚疾患(学研メディカル秀潤社)、ご近所医科歯科連携導入マニュアル(インターアクション)



2026年12月6日(日)／口腔外科 実習・録画視聴不可

講師：村井睦彦先生 会場：医療法人デンタルアドバンス うけがわ歯科弥平・矯正歯科 埼玉県川口市弥平2丁目1-1



明日からの一般臨床に“直ぐに”役立つ口腔外科分野の知識と技術を習得して頂きます。 日常臨床に活かせる口腔外科に関するポイントを講義後に、豚顎を用いた切開・縫合実習

講師名：村井睦彦(むらいむつひこ) 施設名：むらい歯科口腔外科クリニック 経歴：鹿児島大学歯学部卒、浜松医科大学大学院医学研究科博士課程修了 医学博士、カリフォルニア大学サンフランシスコ校・博士研究員、浜松医科大学非常勤講師 学会役職・専門資格：(公社)日本口腔外科学会認定口腔外科専門医、(公社)日本口腔インプラント学会 口腔インプラント専門医・代議員、(一社)日本レーザー歯学会 レーザー専門医・指導医・代議員、AAID(アメリカ口腔インプラント学会)口腔インプラント専門医



2027年1月24日(日)／栄養歯科 録画視聴可

講師：磯脇浩二先生・川口美喜子先生・田中美智子先生 会場：医療法人優風会 いそわき歯科 鹿児島県霧島市隼人町内山田1丁目149-16



専門職(管理栄養士)と連携する栄養指導

講師名：磯脇 浩二(いそわきこうじ) 施設名：医療法人優風会 いそわき歯科 経歴：鹿児島大学歯学部卒業 所属学会：日本歯科医学教育学会、日本総合歯科学会 その他：歯科医師臨床研修指導歯科医

講師名：川口 美喜子(かわぐちみきこ) 施設名：札幌保険医療大学教授、医学博士、管理栄養士 略歴：大妻女子大学家政学部卒業、島根医科大学(現・島根大学医学部)研究生修了。博士(医学)学位取得。島根大学医学部付属病院栄養管理室長。大妻女子大学家政学部教授

講師名：田中 美智子(たなかみちこ) ㈱Dental・RD 代表 経歴：管理栄養士として保健所勤務時に歯科保健に関わり、歯科の分野に重点をおく。2012年よりフリーとなり、診療所・産婦人科・保健センター、歯科医院において離乳食指導・食事指導を行う。2016年より歯科医院の管理栄養士教育を開始。2019年より「歯科医院で管理栄養士が活躍するための実践塾」開始、2023年(株)Dental・RD 設立、歯科医院における多職種連携からの乳幼児支援が主な支援内容、その他に医科歯科連携、高齢者フレイル予防等を行う。



2027年2月28日(日)／治療計画(診査・診断) 実習・録画視聴可

講師：伊藤慎先生 会場：医療法人慎雅 歯科いとう成田 千葉県成田市花崎町816 ラ・エント成田3F



日常臨床に活かせる診査・診断、治療計画の策定、コンサルテーションのポイントを講義

講師名：伊藤 慎(いとう しん) 施設名：医療法人慎雅 いとう歯科クリニック 経歴：北海道医療大学歯学部卒業 所属学会：日本臨床歯科 CADCAM 学会、日本顎咬合学会、日本口腔インプラント学会、日本歯内療法学会、日本顕微鏡歯科学会 その他：ISCD CEREC 国際トレーナー、日本臨床歯科 CADCAM 学会理事、IOR(口腔内再構築研修会)、千葉スタディーグループ(CSG)、PERF JAPAN(PACIFIC ENDODONTIC RESEARCH FOUNDATION JAPAN)、顎咬合学会認定医、歯科医師臨床研修指導医



2027年3月28日(日)／形成 実習・録画視聴可

講師：近藤公一郎先生・西村有祐先生・高嶋俊裕先生 会場：近藤歯科医院 宮城県栗原市築館伊豆1-3-20



形成に関する臨床現場で重要なポイントを講義後、顎模型を用いた形成の実習

講師名：近藤 公一郎(こんどう こういちろう) 施設名：近藤歯科医院 経歴：若手医科大学歯学部卒業 所属学会：日本口腔外科学会、ISOI 国際インプラント学会、ICOI 口腔インプラント学会、アメリカレーザー学会、USC 南カリフォルニア大学歯学部同窓会、Century Club 日本部会、一般臨床矯正学会、顎咬合学会、日本ヘルスケア研究会、日本歯科医学教育学会、口腔顔面痛学会、日本総合歯科学会 その他：若手医科大学歯学部非常勤講師、(社)宮城県歯科医師会栗原支部副会長、日本訪問歯科協会東北支部長

講師名：西村 有祐(にしむら なおすけ) 施設名：医療法人祐愛会 西村歯科 経歴：朝日大学歯学部卒業、大阪歯科大学口腔衛生学講座 歯学博士取得 所属学会：日本インプラント学会専修医、日本訪問歯科学会認定医、日本障害者歯科学会、日本歯周病学会、日本口腔衛生歯科学会

講師名：高嶋 俊裕(たかしま としひろ) 施設名：医療法人 裕誠会 たかしま歯科 経歴：愛知学院大学歯学部卒業 所属学会：日本歯科補綴学会、日本口腔インプラント学会、日本歯周病学会、日本歯内療法学会



2027年4月18日(日)／歯周治療 Basic 実習・録画視聴可

講師：金崎伸幸先生 会場：医療法人仁和会 カナザキ歯科 愛媛県松山市南梅本町878-5



ベーシック歯周治療 診査診断から治療計画、歯周基本治療、基本的な歯周外科、メンテナンスまで 患者とスタッフにストレスの少ない歯周治療について解説します。

講師名：金崎 伸幸(かなさきのぶゆき) 施設名：医療法人仁和会カナザキ歯科 経歴：九州歯科大学卒業、歯学博士取得、九州歯科大学 審美歯科概論非常勤講師、愛媛大学医学部 口腔外科非常勤講師、河原医療大学校 技工士科 非常勤講師、松山歯科衛生士専門学校歯科衛生士科非常勤講師 所属学会：日本歯周病学会、日本臨床歯周病学会、日本口腔インプラント学会、国際口腔インプラント学会、ドイツインプラント学会、日本歯科保存学会、日本歯科教育学会、日本顎咬合学会、日本臨床歯科学会 その他：日本歯周病学会歯周病指導専門医、日本臨床歯周病学会認定医、日本口腔インプラント学会指導医・専門医、日本顎咬合学会 認定医



2027年5月16日(日)／訪問歯科 録画視聴可

講師：太田博見先生・田實仁先生 会場：医療法人仁慈会 太田歯科医院 鹿児島市鴨池2丁目24-14



訪問診療の実践、効果的なマーケティング、チームビルディング

講師名：太田 博見(おおた ひろみ) 施設名：医療法人仁慈会 太田歯科医院 経歴：鹿児島大学歯学部卒業 所属学会：日本歯科医学教育学会、日本総合歯科学会、日本在宅医療連合学会、日本摂食嚥下リハビリテーション学会、日本臨床栄養代謝学会、抗加齢医学会

その他：日本在宅医療連合学会表議員、大阪大学 NPO 法人摂食支援プロジェクト嚥下内視鏡コース修了

講師名：田實 仁(たじつめくみ) 施設名：医療法人仁慈会 太田歯科医院 経歴：鹿児島大学歯学部卒業、鹿児島大学大学院口腔顎顔面外科学講座修了 歯学博士取得 所属学会：日本在宅医療連合学会、日本老年歯科医学会、日本摂食嚥下リハビリテーション学会、日本在宅栄養管理学会

その他：嚥下機能評価講習会～第1回 PDN VE セミナー九州～講師、PDN(Patient Doctors Network) 相談室相談員



2027年6月27日(日)／デジタル歯科(CAD/CAM) 実習・録画視聴可

講師：毛呂文紀先生・朝田浩司先生 会場：医療法人千志会 毛呂歯科医院 神奈川県横浜市泉区和泉中央北4-30-8 浅川ビル2階



3Dプリンターの活用(デジタルデンチャー)

講師名：毛呂 文紀(もろ ふみのり) 施設名：医療法人千志会 毛呂歯科医院 経歴：日本歯科大学新潟歯学部卒業、日本歯科大学大学院歯学専攻科卒業 所属学会：日本口腔インプラント学会、日本歯周病学会、歯科基礎医学会学会、老年歯科医学会、日本臨床歯科 CAD/CAM 学会、日本補綴歯科学会 その他：ISCD CEREC トレーナー、BPS 認定医

講師名：朝田 浩司(あさだ こうじ) 施設名：医療法人 朝田歯科 経歴：岐阜歯科大学(朝日大学) 卒業

所属学会：日本歯科東洋医学会、日本一般臨床医矯正研究会、床矯正研究会、日本訪問歯科協会、日本歯科医学教育学会、日本総合歯科学会

その他：気圧療法士、少林寺拳法五段、心身統一合氣道参段、心身統一道初伝



2027年7月25日(日)／口腔機能(睡眠時無呼吸/構音障害/ドライマウス/摂食嚥下障害) 録画視聴可

講師：佐々生康宏先生 会場：ささお歯科クリニック 口腔機能センター 山口県岩国市中津町1丁目23-18



歯科医師がやらずに誰がやる?口腔機能の臨床!

・睡眠時無呼吸 ・摂食嚥下障害 ・ドライマウス ・発音障害 (構音障害)

講師名：佐々生 康宏(ささお やすひろ) 施設名：ささお歯科クリニック 口腔機能センター 資格：大阪大学博士(歯学)、日本睡眠学会歯科専門医、日本睡眠歯科学会指導医、日本摂食嚥下リハビリテーション学会認定士、障害者歯科学会認定医 専門分野：摂食嚥下障害、睡眠時無呼吸、発音障害、ドライマウス等の口腔機能障害



2027年8月22日(日)／小児歯科 実習・録画視聴可

講師：中井巳智代先生 会場：なかい歯科クリニック 茨城県猿島郡境町上小橋564-5



・予防を軸にした、小児歯科の臨床と口腔育成 ・小児の食育について ・臨床の実際と小児歯科のシステム構築の仕方

講師名：中井 巳智代(なかい みちよ) 施設名：なかい歯科クリニック 経歴：日本歯科大学歯学部卒業

所属学会：日本歯周病学会、日本臨床歯周病学会、日本口腔インプラント学会、国際口腔インプラント学会、(DGZJAPAN) 国際歯周内科学研究会、日本臨床歯科 CAD/CAM 学会、POIC 研究会、船越歯周病研修会 その他：国際口腔インプラント学会認定医、日本臨床歯科 CAD/CAM 学会 関東甲信越支部副支部長、歯科医師臨床研修指導歯科医、日吉歯科オーラルフィジシャンコース修了



2027年9月12日(日)／経営(スタッフマネジメント) 録画視聴可

講師：森昭先生・吉岡沙樹先生 会場：医療法人社団光歯会 森歯科クリニック 京都府舞鶴市竹屋20



予防歯科のためのスタッフ自立型マネジメント

・数値化、ルール化、目標設定 ・経費とタイムマネジメント ・スタッフ長期雇用の仕組み

講師名：森 昭(もり あきら) 施設名：医療法人社団光歯会 森歯科クリニック 経歴：大阪歯科大学卒業

その他：OCA(オーラルコンディショニング協会) 代表理事

講師名：吉岡 沙樹(よしおか さき) 経歴：新卒で森歯科クリニック入職(歯科衛生士)、最年少幹部就任、月間メンテナンス数1100名達成、結婚のため退職

その他：株式会社 conpath、代表取締役、MDE 協会会長



2027年10月17日(日)／歯周病学 実習・録画視聴不可

講師：多保学先生・丸山貴俊先生 会場：医療法人社団幸誠会 たほ歯科医院 埼玉県さいたま市浦和区東仲町11-5-1F



日常臨床に活かせる歯周外科に関するポイントを講義にて解説後、豚骨を用いて各歯周外科の知識・技術の習得

講師名：多保 学(たほ まなぶ) 施設名：医療法人社団幸誠会 たほ歯科医院 経歴：日本歯科大学生命歯学部卒業、米国ロサンダ大学インプラント科大学院留学、昭和大学社会人大学院卒 歯学博士取得 所属学会：日本歯周病学会、日本臨床歯周病学会、日本口腔外科学会、日本有痛者歯科医療学会、日本口腔インプラント学会、顎咬合学会、AAID(American Academy of Implant Dentistry) その他：日本歯周病学会指導医・専門医、日本臨床歯周病学会認定医、日本口腔外科学会認定医、日本有痛者歯科医療学会指導医・専門医 AAID Associate Fellow、顎咬合学会噛み合わせ認定医、歯科医師臨床研修指導医、日本歯科大学臨床准教授

講師名：丸山 貴俊(まるやま たかし) 施設名：医療法人社団幸誠会 たほ歯科医院 経歴：東京歯科大学歯学部卒業

所属学会：日本歯周病学会、日本口腔外科学会 その他：日本歯周病学会専門医、日本口腔外科学会認定医、歯科医師臨床研修指導医



2027年11月14日(日)／歯周内科・レーザー 実習・録画視聴不可

講師：河内洋順先生 会場：医療法人 ふき歯科クリニック 愛知県知多郡武豊町富貴外面50番地4



・位相差顕微鏡を用いた歯周ポケットの菌の活動性分析 ・リアルタイム PCR 検査の活用と菌に合わせた投薬方法

・レーザーを用いた歯周病治療

講師名：河内 洋順(こうち ひろなお) 施設名：医療法人 ふき歯科クリニック 経歴：愛知学院大学歯学部卒業

所属学会：国際歯周内科学研究会 筆頭理事 指導医 認定医、日本口腔インプラント学会専修医、日本口腔感染症学会、日本口腔検査学会、国際審美学会

その他：歯科医師臨床研修指導医、リアルタイムPCR 会員、口腔インプラント生涯研修センター研修員、一般社団法人日本床矯正研究会 会員



2027年12月12日(日)／矯正 録画視聴可

講師：樋田秀一先生 会場：医療法人笑顔を育む会 三ツ境駅前スマイル歯科 神奈川県横浜市瀬谷区三ツ境15-1



・歯列不正の原因と小児矯正の考え方

・なぜ歯列不正が起こるのか?を知り、原因を改善するバイオフィUNCTIONALセラピーを学ぶ

・床装置を用いた小児矯正の実際

講師名：樋田 秀一(ひだ しゅういち) 施設名：医療法人笑顔を育む会 三ツ境駅前スマイル歯科開院 経歴：昭和大学歯学部卒業

所属学会・資格：日本小児歯科学会、日本口腔インプラント学会 専修医、日本顕微鏡歯科学会、新潟再生歯学研究会所属、鶴見大学歯学部インプラントセンター所属、日本小児矯正研究会(旧日本床矯正研究会)指導医、国際歯周内科学研究会理事



2028年1月23日(日)／インプラント学・歯科麻酔学 実習・録画視聴不可

講師：雨宮啓先生 会場：藤沢歯科ペリオ・インプラントセンター 神奈川県藤沢市南藤沢21-6-4F



日常臨床に活かせるインプラント学・歯科麻酔学に関するポイントを講義後、モニター、静脈路確保実習

講師名：雨宮 啓(あめみや けい) 施設名：藤沢歯科ペリオ・インプラントセンター 経歴：東京歯科大学歯学部卒業、東京歯科大学大学院(歯科麻酔学)修了

所属学会：日本歯科麻酔学会認定医、日本臨床歯周病学会認定医・指導医、日本歯周病学会歯周病専門医、日本口腔インプラント学会専門医、東京歯科大学非常勤講師(歯科麻酔学講座)、CDAC(Clinical Dental Anesthesiologist Club) 代表



2028年2月20日(日)／インプラント(埋入実習) 実習・録画視聴不可

講師：中村武仁先生 会場：医療法人社団夢仁会 中村歯科医院 千葉県袖ヶ浦市神納1-7-5



インプラントにおける基本的な外科処置、設計、顎模型を使い埋入実習

講師名：中村 武仁(なかもら たけひと) 施設名：医療法人社団夢仁会 中村歯科医院

経歴：日本歯科大学歯学部卒業、東北大学大学院歯学研究科博士課程修了

所属学会：日本口腔インプラント学会、日本臨床歯周病学会、日本歯周病学会、日本補綴歯科学会

その他：日本口腔インプラント学会専門医、国際口腔インプラント学会指導医(ICOI Diplomate)、日本歯科大学附属病院臨床講師、歯科医師臨床研修指導医



2028年3月12日(日)／障害者歯科(小児嚥下) 実習・録画視聴可

講師：岡本佳明先生・村田尚道先生・樋山めぐみ先生 会場：医療法人湧泉会 ひまわり歯科 広島県安芸郡海田町昭和町2-38



なぜ障害者歯科を取り入れたのか

講師名：岡本 佳明(おかもと よしあき) 施設名：医療法人社団湧泉会 ひまわり歯科 経歴：福岡歯科大学卒業

所属学会：日本口腔インプラント学会、日本歯周病学会、日本老年歯科医学会、日本障害者歯科学会、日本総合歯科学会、日本歯科医学教育学会 その他：著書『超高齢社会の日本を支える地域支援型多機能歯科診療所』(幻冬舎)

摂食・嚥下の基本講義と診断実習

講師名：村田 尚道(むらた なおみち) 施設名：医療法人社団湧泉会 ひまわり歯科 経歴：岡山大学歯学部卒業、昭和大学歯学部大学院修了 その他：日本障害者歯科学会認定医指導医・専門医・代議員、日本老年歯科医学会認定医・摂食機能療法専門歯科医師、日本摂食嚥下リハビリテーション学会認定士

障害者診療について

講師名：樋山めぐみ(ひやまめぐみ) 施設名：医療法人社団湧泉会 ひまわり歯科 経歴：広島大学歯学部卒業 その他：日本障害者歯科学会認定医、厚生労働省医道審議会歯科医師分科会歯科医師臨床研修部会委員、プログラム責任者講習会・日本総合歯科学会指導歯科医講習会・日本歯科医療管理学会指導歯科医講習会タスクフォース



2028年4月16日(日)／顎機能を考慮した診査・診断と咬合治療 実習・録画視聴不可

講師：小林健一郎先生・嶋崎宏先生・松永穂乃花先生 会場：こばやし歯科クリニック 東京都江戸川区中央4-11-8



明日からの臨床に「直ぐに」役立つ、顎機能と咬合を評価するための診査・検査のポイントと、それに基づいた咬合治療について、知識と技術を、実習を通して修得して頂きます。

講師名：小林 健一郎(こばやしけんいちろう) 施設名：こばやし歯科クリニック(院長) 経歴：東京歯科大学卒業、東京歯科大学老年歯科補綴学 歯学博士取得 所属学会：日本老年歯科学会、日本補綴歯科学会、日本口腔インプラント学会、日本臨床歯科 CAD/CAM 学会

その他：日本老年歯科学会専門医指導医・評議員、日本補綴歯科学会評議員、徳島大学産業界招聘教授、日本臨床歯科 CAD/CAM 学会渉外担当理事、東京歯科大学老年歯科補綴学講座非常勤講師、歯科医師臨床研修指導医

講師名：嶋崎 宏(しまさきひろ) 施設名：こばやし歯科クリニック 経歴：日本大学松戸歯学部卒業

所属学会：日本補綴歯科学会、日本老年歯科医学会、日本顎咬合学会

講師名：松永 穂乃花(まつながほのか) 施設名：こばやし歯科クリニック 経歴：朝日大学歯学部卒業

所属学会：日本補綴歯科学会、日本臨床歯科 CAD/CAM 学会



2028年5月14日(日)／口腔育成 録画視聴可

講師：安部逸世先生・稲吉孝介先生・尾形愛先生 会場：医療法人I's MEDICAL 安部歯科医院 大阪府東大阪市新庄2-8-13



口腔育成の実践・ビジネスモデル

講師名：安部 逸世(あべいっせい) 施設名：医療法人I's MEDICAL 安部歯科医院 経歴：大阪歯科大学歯学部卒業 所属学会：日本口腔インプラント学会、日本矯正歯科学会、日本歯周病学会、日本口腔審美学会、日本歯科医学教育学会、日本総合歯科学会 その他：日本歯科医師会、大阪府歯科医師会、東大阪市歯科医師会、木曜臨床研究会、O.B.F.net 代表、東大阪市加納小学校校長

講師名：稲吉 孝介(いなよしこうすけ) 施設名：ハビネス歯科おとなども歯科院長・理事長 経歴：愛知学院大学歯学部卒業、歯科医院・保育園・児童発達・言語訓練等の多職種連携複合施設開設 資格・学会：日本顎口腔インプラント学会 専修医、日本顕微鏡歯科学会 認定医、日本障害者歯科学会 認定医、日本小児歯科学会、日本歯内療法学会、日本障害者歯科学会認定臨床経験施設

講師名：尾形 愛(おがたあい) 施設名：SEED DENTAL CLINIC 経歴：大阪歯科大学卒業後、大阪市内の小児歯科・矯正歯科・一般歯科で勤務。その間小児・矯正から訪問診療まで幅広い患者の治療を行ってきた。2018年より安部歯科医院で非常勤歯科医師として勤務。現在子供の口腔育成を中心に診療に携わっている。 所属学会：日本小児口腔発達学会、日本睡眠歯科学会 その他：一般社団法人 HEALTHY ORAL PROJECT 代表理事

